

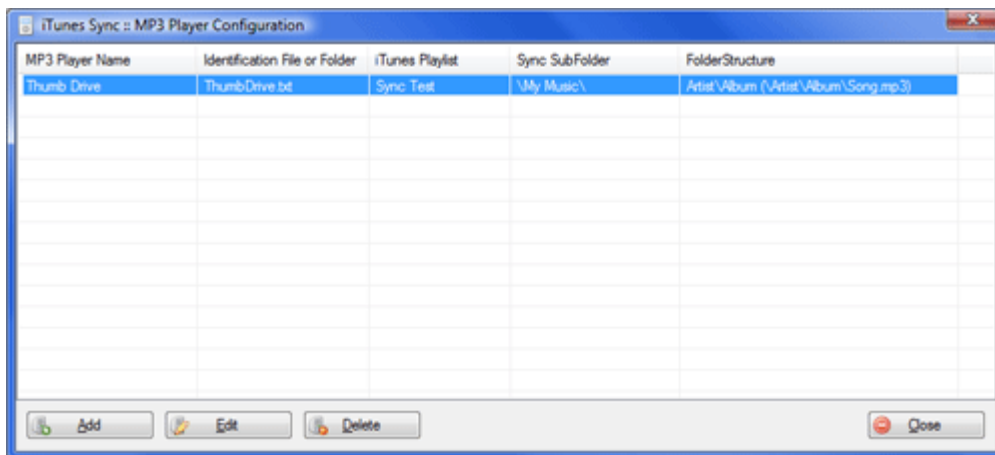
iTunes Sync Hulp

Start het programma iTunes Sync

- Het programma-icoon zal verschijnen onderaan rechts op het scherm (in het systeemvak)
- Start ook het programma iTunes

Hoe een MP3 Speler (of USB Sleutel) instellen

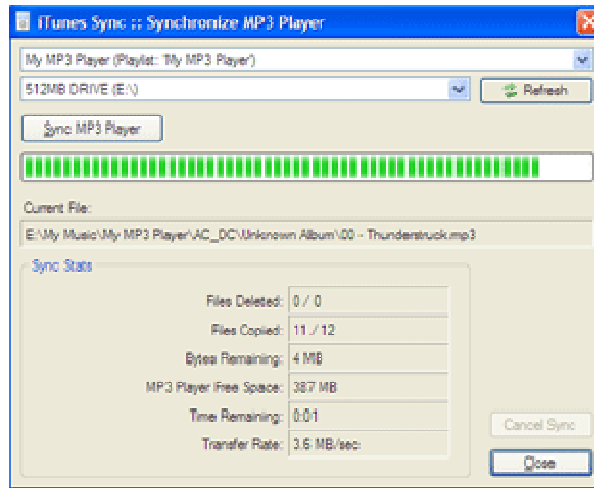
- Klik met de rechter muisknop op het **iTunes Sync** icoon in het systeemvak en kies “Configure Devices”
- Wanneer het ‘Device Configuration’ scherm verschijnt, druk de “Add” knop



- Vervolledig de nodige velden:
 - **MP3 Player Name:** dit is een willekeurige naam voor jouw MP3 player
 - **MP3 Player SubFolder:** dit is een folder op jouw MP3 player (of USB Sleutel) waarin alle liedjes worden opgeslagen. Bijvoorbeeld, wens je alle muziek op de MP3 speler in een folder genaamd “Mijn Muziek” dan tik “\\Mijn Muziek\\”, of zoek naar de folder en selecteer deze. Wens je alle muziek op de speler vanuit het hoofdniveau (root), selecteer dan “\\”.
 - **Folder Structure:** Kies de folder structuur die jouw MP3 speler het best aankan. Bijvoorbeeld, sommige MP3 spelers kunnen enkel bestanden lezen vanuit het hoofdniveau (root). Is dit het geval, selecteer dan “Root”. Wens je alles meer geordend, op voorwaarde dat jouw MP3 speler het aankan, kan je alle muziek in sub-folders laten sorteren zoals iTunes dit doet (Artist / Album / Song.mp3).
 - **iTunes Playlist:** Kies de iTunes afspeellijst (playlist) die je wil synchroniseren met de MP3 speler (of USB speler). Wens je meer dan één afspeellijst (playlist) te synchroniseren, maak dan een ‘intelligente’ (smart) afspeellijst, die dan verwijst naar alle afspeellijsten die je wil insluiten.
- Druk op de “Save” knop
- Nu is de MP3 speler klaar voor gebruik en kan je het Device Configuration venster sluiten.

Hoe de MP3 Speler Synchronizeren met iTunes

- Zorg ervoor dat de MP3 speler (of USB sleutel) juist is ingesteld (lees “Hoe een MP3 Speler (of USB Sleutel) instellen” in deze handleiding)
- Klik met de rechter muisknop op het **iTunes Sync** icoon in het systeemvak en kies “Synchronize Device”
- Wanneer het “Synchronize Device” venster verschijnt, kies dan de MP3 speler uit de lijst



- Indien jouw MP3 speler niet in de lijst voorkomt, kijk dan volgende punten na:
 - Zorg ervoor dat de MP3 speler (of USB Sleutel) is aangesloten op de computer
 - Zorg ervoor dat de MP3 speler (of USB Sleutel) als verwisselbare schijf is herkend en een schijfletter (drive letter) heeft in Windows Explorer
 - Zorg ervoor dat de MP3 speler juist is ingesteld volgens de “Hoe een MP3 speler (of USB Sleutel) instellen” handleiding
- Kies de schijf eenheid (drive) waarmee je wil synchroniseren
- iTunes Sync onthoudt het vorige volume label en gebruikt dit automatisch, indien je je reeds vroeger gesynchroniseerd met dezelfde MP3 speler
- Eens de MP3 speler en schijf eenheid (drive) geselecteerd zijn, druk dan op de “Sync MP3 Player” knop
- iTunes Sync zal eerst vragen voor bevestiging van alle uit te voeren handelingen
- **Kijk deze uit te voeren handelingen eerst goed na, vooraleer ze te bevestigen, zodat er geen bestanden ongewild worden overschreven of verwijderd!**
- Druk op de OK knop indien alles klaar en juist is om verder te gaan
- iTunes Sync zal nu alle bestanden van de gekozen iTunes afspeellijst kopiëren en alle bestanden die niet in de afspeellijst voorkomen verwijderen
- Zodra de synchronisatie voltooid is, kan je op de OK knop van het bevestigingsbericht drukken, vervolgens kan je het Synchronize Device venster sluiten.